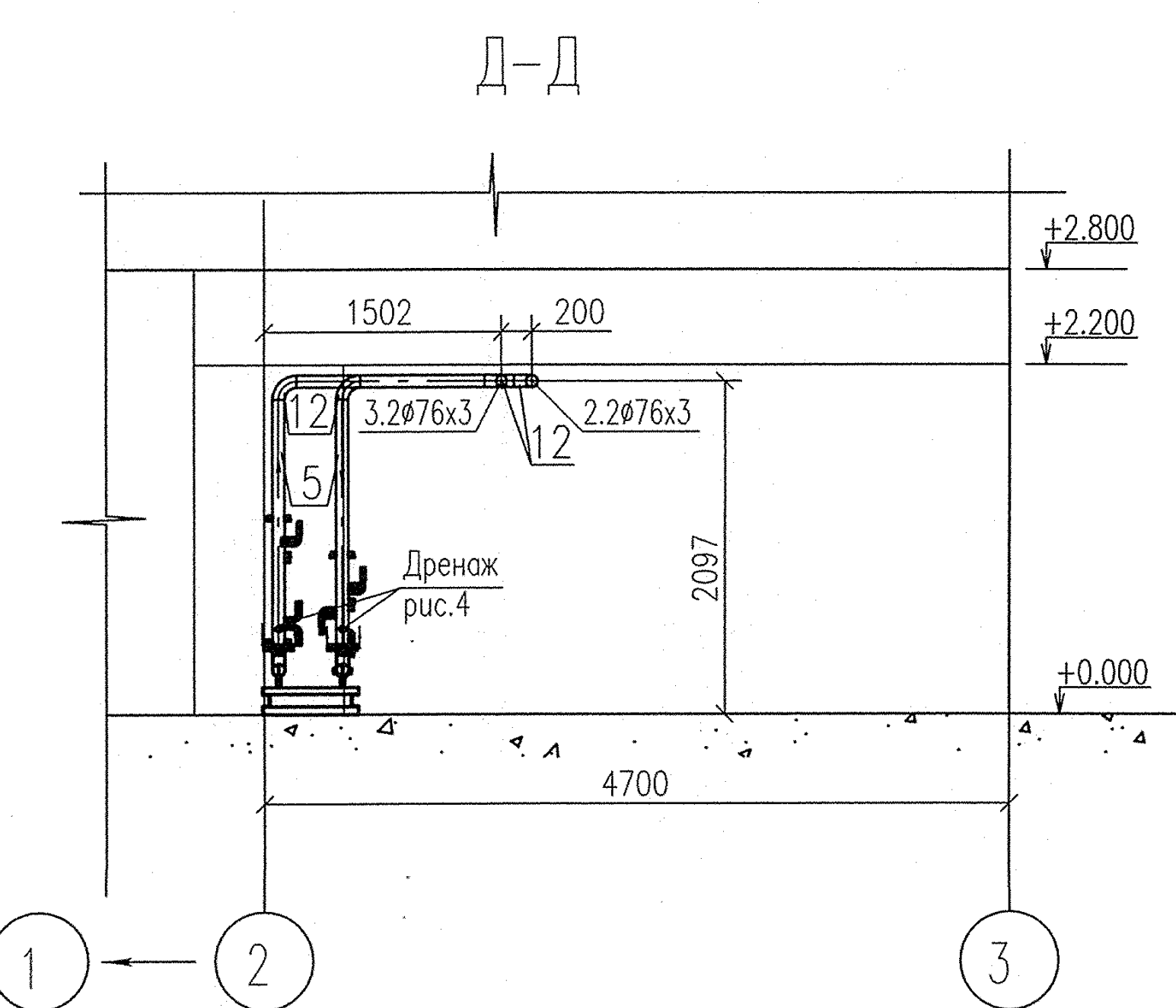
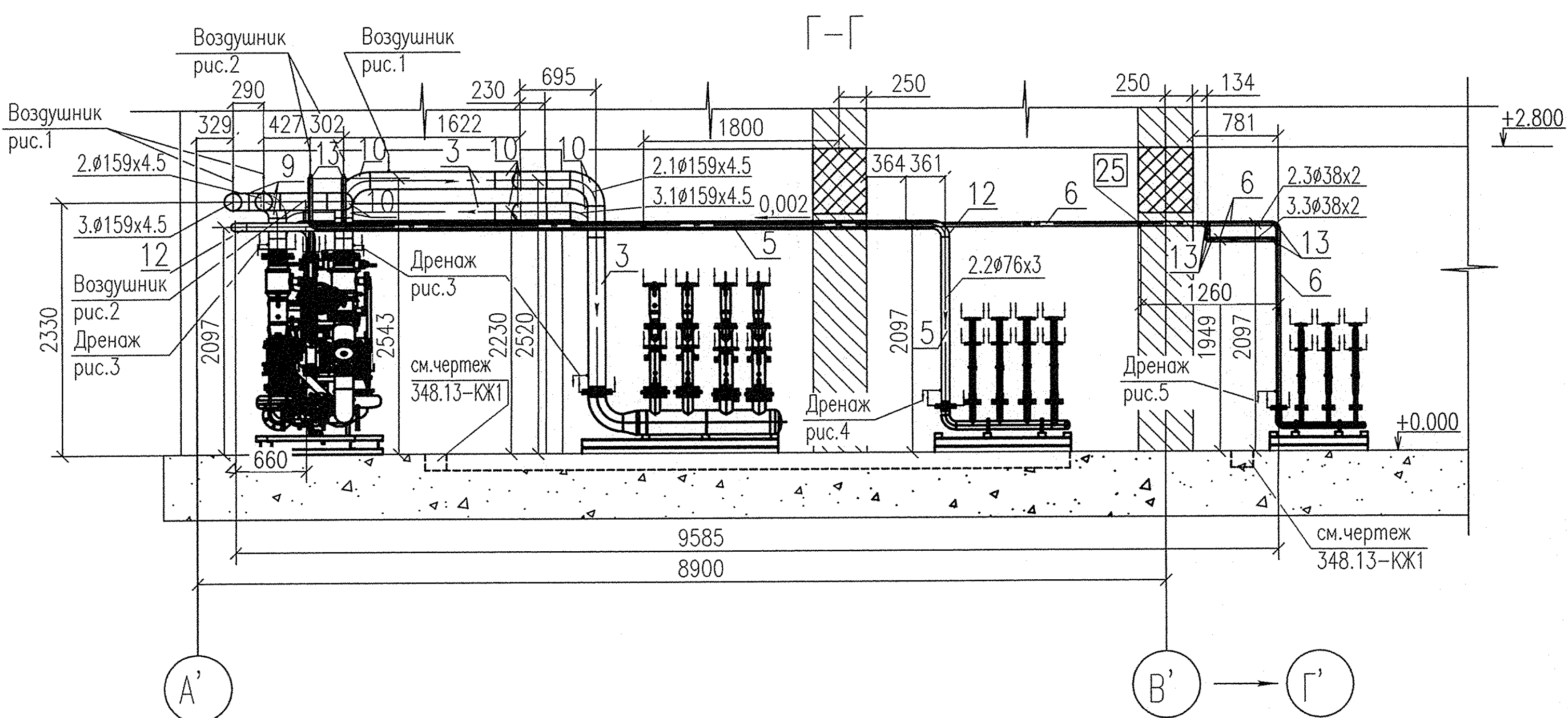



Инв. N подл.	Подпись и дата	Взам. инв. N	Инв. N дубл.	Подпись и дата
113458	21.03.13			



Поз.	Обозначение	Наименование	Кол.	Масса, ед., кг	Примеч.
1	x1666 149B5213	Кран шаровый из нержавеющей стали с внутренней резьбой Dn25, Ру=63, Т=230°C	9	0.42	
2	x1666 149B5211	Кран шаровый из нержавеющей стали с внутренней резьбой Dn15, Ру=63, Т=230°C	9	0.18	
3	без чертежа	Труба $\frac{159 \times 4,5}{B20}$ ГОСТ 10704-91 10705-80 м	25	17.5	
4	без чертежа	Труба $\frac{133 \times 4}{B20}$ ГОСТ 10704-91 10705-80 м	5	12.72	
5	без чертежа	Труба $\frac{76 \times 3}{B20}$ ГОСТ 10704-91 10705-80 м	25	5.40	
6	без чертежа	Труба $\frac{38 \times 2}{B20}$ ГОСТ 10704-91 10705-80 м	40	1.78	
7	без чертежа	Труба $\frac{32 \times 2}{B20}$ ГОСТ 10704-91 10705-80 м	5	1.48	
8	без чертежа	Труба $\frac{18 \times 2}{B20}$ ГОСТ 10704-91 10705-80 м	5	0.789	
9	ГОСТ 30753-2001	Отвод 90-159x5	5	4.5	
10	ГОСТ 17375-2001	Отвод 90-159x4,5	9	6.1	
11	ГОСТ 30753-2001	Отвод 90-133x5	7	3.0	
12	ГОСТ 17375-2001	Отвод 90-76x3	12	0.8	
13	ГОСТ 17375-2001	Отвод 90-38x2	13	0.2	
14	ГОСТ 17375-2001	Отвод 90-32x2	9	0.1	
15	ГОСТ 17378-2001	Переход К-1-159x4,5-133x4	2	2.3	
16	ГОСТ 17378-2001	Переход К-1-89x3,5-76x3	1	0.6	
18	14 ОСТ 34 10.761-97	Штуцер 18x2-80,150	4	0.12	
19	11 ОСТ 34 10.761-97	Штуцер 18x2-32,40,50,65	5	0.08	
20	41 ОСТ 34 10.761-97	Штуцер 32x2-150	4	0.15	
21	37 ОСТ 34 10.761-97	Штуцер 32x2-65	3	0.15	
22	31 ОСТ 34 10.761-97	Штуцер 32x2-32	2	0.15	
24	07 34.10 615 -93	Опора скользящая Dn150	4	0.85	
25	Без чертежа	Круж $\frac{10-B1-II}{20-1ПП}$ ГОСТ 2590-2006 1050-88 м	10	0,616	
	Без чертежа	Полоса $\frac{4 \times 20-ОН}{Ст3сп3-св}$ ГОСТ 103-2006 535-2005 м	10	0,63	
	Без чертежа	Уголок $\frac{50 \times 50-B}{Ст3сп3-св}$ ГОСТ 8509-93 535-2005 м	10	3,77	
		Наплавленный металл Э-50А ГОСТ 9467-75		4.0	
29		Наплавленный металл Э-42А ГОСТ 9467-75		1.07	
		Итого		901.605	

						348.13-ТМ6.1			
						Техническое перевооружение ТО ПТЭЗ ОАО "ГК-1"			
Изм.	Кол.уч.	Лист	Подг.	Подп.	Дата	Установка теплового пункта Danfoss. Соединительные трубопроводы между блоками	Па	Лист	Листов
Разработал		Иванов		<i>Иванов</i>	03.13				
Проверил		Нобокова		<i>Нобокова</i>	03.13		3		
Н.отдела		Полятова		<i>Полятова</i>	03.13	План на отп.+0,000. Разрез: А-А; Б-Б; В-В, Г-Г, Д-Д. Рис.1-5 Перечень составных частей			
Н.контр.		Сиротина		<i>Сиротина</i>	03.13				